

Зарегистрирован на ЕПГУ за
№ 3021954374 от 02.09.2023

Утвержден решением от 14.09.2023
№ ЛПО-20230904-14131774397-3

Акт
лесопатологического обследования № _____
лесных насаждений Оренбургского лесничества
Оренбургской области

Способ лесопатологического обследования: Инструментальный

Место проведения:

Участковое лесничество	Урочище (дача)	Квартал	Выдел	Площадь, га	ЛП выдел	Площадь ЛП выдела
Благословенское	-	67	2	5,6	-	-

Лесопатологическое обследование проведено на общей площади 5,6 га.

2. Инструментальное (детальное) обследование лесных насаждений.

2.1 Лесничество: Оренбургское, уч. лесничество: Благословенское,
участок: -, кв. 67 вид. 2 ЛП выдел: -.

Наличие ограничений или особенностей участка, влияющих на назначение СОМ:

в выделе имеется ОЗУ: опушки лесов, граничащие с безлесными пространствами. имеется угроза возникновения очагов вредных организмов; имеется угроза увеличения пожарной опасности в лесах.

2.2. Фактическая таксационная характеристика лесного насаждения не соответствует таксационному описанию.

Причины несоответствия: неравномерный состав и другие характеристики насаждения.

Ведомость лесных участков с выявленными несоответствиями таксационным описаниям приведена в приложении 1 к данному Акту.

2.3. Состояние насаждения: без признаков ослабления.

2.4 СКС насаждения: 1,31. Причины ослабления, повреждения насаждения: некрозно-раковые заболевания ветвей (код 270); межвидовая конкуренция (код 610). Данные причины определены по следующим признакам: усыхание <1/4 ветвей в кроне прошлых лет (код 111).

2.4.1 Заселено (отработано) стволовыми вредителями:

Вид вредителя	Поро-да	Встречаемость заселенных деревьев, % от запаса породы	Встречаемость отработанных деревьев, % от запаса породы	Степень заселения лесного насаждения
1	2	3	4	5
-	-	-	-	-

2.4.2 Повреждено огнем:

Вид пожара	Порода	Состояние корневых лап		Состояние корневой шейки		Высушивание луба		Обугленность древесины более 1/3 высоты ствола	
		% поврежденных огнем корней	% деревьев с данным повреждением	Обугленность древесины шейки по окружности (1/4; 1/2; 3/4; более 3/4)	% деревьев с данным повреждением	по окружности (1/4; 1/2; 3/4; более 3/4)	% деревьев с данным повреждением	по окружности ствола (< 1/2; > 1/2)	% деревьев с данным повреждением
1	2	3	4	5	6	7	8	9	10
-	-								

2.4.3 Поражено болезнями:

Болезнь/возбудитель	Порода	Встречаемость % от запаса насаждения	Степень поражения лесного насаждения
1	2	3	4
Некрозно-раковые заболевания ветвей	С	4,2	-

2.5. Выборке подлежит 5,8 % деревьев по запасу, в том числе:

без признаков ослабления 0 %,

ослабленных 0 %,

сильно ослабленных 0 %,

усыхающих 0 %,

свежего сухостоя 0 %,

свежего ветровала 0 %,
свежего бурелома 0 %,
старого сухостоя 5,8 %,
старого ветровала 0 %,
старого бурелома 0 %.

2.6. Полнота лесного насаждения после уборки деревьев, подлежащих рубке, составит: 0,6.

Критическая полнота для данной категории лесных насаждений не лимитируется.

Заключение к инструментальному обследованию участка

На участке имеется насаждение без признаков ослабления, проведение санитарно-оздоровительных мероприятий на площади 5,6 га не требуется.

Участковое лесничество	Урочище (дача)	Квартал	Выдел	Площадь выдела, га	ЛП выдел	Площадь ЛП выдела	Вид мероприятия	Площадь мероприятия, га	Порода	Доля выбираемой древесины по запасу, %	Рекомендуемый срок проведения мероприятия
1	2	3	4	5	6	7	8	9	10	11	12
Благословенское	,	67	2	5,6	-	-	не требует мероприятий	-	-	-	-

Ведомость временной пробной площади и абрис лесного участка прилагаются (прил. 2 и 3 к данному акту).

Рекомендации по проведению мероприятий, не относящихся к мероприятиям по предупреждению распространения вредных организмов: нет.

Дата проведения обследований: 26.08.2023 года.

Дата составления документа: _____ года.

Исполнитель работ по проведению ЛПО:

ФИО: Теплов О.А.

Организация: ИП Теплов

Должность: специалист лесного хозяйства

Подпись _____

Телефон: 8 926 592 27 11

Согласовано:

Руководитель (лесничий)

ГКУ "Оренбургское лесничество"

Н.И.Кузьмин

Результаты проведения лесопатологического обследования
лесных насаждений за 26.07.2023 года.
Субъект Российской Федерации: Оренбургская область. Лесничество (лесопарк): Оренбургское.
Участковое лесничество: Благословенское. Урочище (лесная дача): -.

Участковое лесничество: Благословенское. Урочище (лесная дача): -.																		Распределение деревьев по категориям состояния, % от запаса										Назначенные мероприятия																																																																																																																																																																																																																																																																																																																																																																																																																																																																																																																																																																																																																																																																																																																																																																																																																																																																																																																																																																																																																																																																																																																																																																																																																																																																				
Номер квартала	Номер выдела	Площадь выдела, га	Целевое назначение лесов	Категория защитных лесов	ОЗУ	Номер лп выдела	Площадь лп выдела, га	Таксационная характеристика лесного насаждения								Число деревьев на пробе, шт.								Причина ослабления, повреждения						Полусежит рубке, % от запаса	вида	площадь, га																																																																																																																																																																																																																																																																																																																																																																																																																																																																																																																																																																																																																																																																																																																																																																																																																																																																																																																																																																																																																																																																																																																																																																																																																																																																
								состав	порода	возраст	средняя высота, м	средний диаметр, см	тип леса	полнота	бонитет	запас, куб. м/га	Н	Р	Н	Р	Н	Р	Н	Р	Н	Р	Н	Р	Н				Р	Н	Р	Н	Р	Н	Р	Н	Р	Н	Р	Н	Р	Н	Р	Н	Р	Н	Р	Н	Р	Н	Р	Н	Р	Н	Р	Н	Р	Н	Р	Н	Р	Н	Р	Н	Р	Н	Р	Н	Р	Н	Р	Н	Р	Н	Р	Н	Р	Н	Р	Н	Р	Н	Р	Н	Р	Н	Р	Н	Р	Н	Р	Н	Р	Н	Р	Н	Р	Н	Р	Н	Р	Н	Р	Н	Р	Н	Р	Н	Р	Н	Р	Н	Р	Н	Р	Н	Р	Н	Р	Н	Р	Н	Р	Н	Р	Н	Р	Н	Р	Н	Р	Н	Р	Н	Р	Н	Р	Н	Р	Н	Р	Н	Р	Н	Р	Н	Р	Н	Р	Н	Р	Н	Р	Н	Р	Н	Р	Н	Р	Н	Р	Н	Р	Н	Р	Н	Р	Н	Р	Н	Р	Н	Р	Н	Р	Н	Р	Н	Р	Н	Р	Н	Р	Н	Р	Н	Р	Н	Р	Н	Р	Н	Р	Н	Р	Н	Р	Н	Р	Н	Р	Н	Р	Н	Р	Н	Р	Н	Р	Н	Р	Н	Р	Н	Р	Н	Р	Н	Р	Н	Р	Н	Р	Н	Р	Н	Р	Н	Р	Н	Р	Н	Р	Н	Р	Н	Р	Н	Р	Н	Р	Н	Р	Н	Р	Н	Р	Н	Р	Н	Р	Н	Р	Н	Р	Н	Р	Н	Р	Н	Р	Н	Р	Н	Р	Н	Р	Н	Р	Н	Р	Н	Р	Н	Р	Н	Р	Н	Р	Н	Р	Н	Р	Н	Р	Н	Р	Н	Р	Н	Р	Н	Р	Н	Р	Н	Р	Н	Р	Н	Р	Н	Р	Н	Р	Н	Р	Н	Р	Н	Р	Н	Р	Н	Р	Н	Р	Н	Р	Н	Р	Н	Р	Н	Р	Н	Р	Н	Р	Н	Р	Н	Р	Н	Р	Н	Р	Н	Р	Н	Р	Н	Р	Н	Р	Н	Р	Н	Р	Н	Р	Н	Р	Н	Р	Н	Р	Н	Р	Н	Р	Н	Р	Н	Р	Н	Р	Н	Р	Н	Р	Н	Р	Н	Р	Н	Р	Н	Р	Н	Р	Н	Р	Н	Р	Н	Р	Н	Р	Н	Р	Н	Р	Н	Р	Н	Р	Н	Р	Н	Р	Н	Р	Н	Р	Н	Р	Н	Р	Н	Р	Н	Р	Н	Р	Н	Р	Н	Р	Н	Р	Н	Р	Н	Р	Н	Р	Н	Р	Н	Р	Н	Р	Н	Р	Н	Р	Н	Р	Н	Р	Н	Р	Н	Р	Н	Р	Н	Р	Н	Р	Н	Р	Н	Р	Н	Р	Н	Р	Н	Р	Н	Р	Н	Р	Н	Р	Н	Р	Н	Р	Н	Р	Н	Р	Н	Р	Н	Р	Н	Р	Н	Р	Н	Р	Н	Р	Н	Р	Н	Р	Н	Р	Н	Р	Н	Р	Н	Р	Н	Р	Н	Р	Н	Р	Н	Р	Н	Р	Н	Р	Н	Р	Н	Р	Н	Р	Н	Р	Н	Р	Н	Р	Н	Р	Н	Р	Н	Р	Н	Р	Н	Р	Н	Р	Н	Р	Н	Р	Н	Р	Н	Р	Н	Р	Н	Р	Н	Р	Н	Р	Н	Р	Н	Р	Н	Р	Н	Р	Н	Р	Н	Р	Н	Р	Н	Р	Н	Р	Н	Р	Н	Р	Н	Р	Н	Р	Н	Р	Н	Р	Н	Р	Н	Р	Н	Р	Н	Р	Н	Р	Н	Р	Н	Р	Н	Р	Н	Р	Н	Р	Н	Р	Н	Р	Н	Р	Н	Р	Н	Р	Н	Р	Н	Р	Н	Р	Н	Р	Н	Р	Н	Р	Н	Р	Н	Р	Н	Р	Н	Р	Н	Р	Н	Р	Н	Р	Н	Р	Н	Р	Н	Р	Н	Р	Н	Р	Н	Р	Н	Р	Н	Р	Н	Р	Н	Р	Н	Р	Н	Р	Н	Р	Н	Р	Н	Р	Н	Р	Н	Р	Н	Р	Н	Р	Н	Р	Н	Р	Н	Р	Н	Р	Н	Р	Н	Р	Н	Р	Н	Р	Н	Р	Н	Р	Н	Р	Н	Р	Н	Р	Н	Р	Н	Р	Н	Р	Н	Р	Н	Р	Н	Р	Н	Р	Н	Р	Н	Р	Н	Р	Н	Р	Н	Р	Н	Р	Н	Р	Н	Р	Н	Р	Н	Р	Н	Р	Н	Р	Н	Р	Н	Р	Н	Р	Н	Р	Н	Р	Н	Р	Н	Р	Н	Р	Н	Р	Н	Р	Н	Р	Н	Р	Н	Р	Н	Р	Н	Р	Н	Р	Н	Р	Н	Р	Н	Р	Н	Р	Н	Р	Н	Р	Н	Р	Н	Р	Н	Р	Н	Р	Н	Р	Н	Р	Н	Р	Н	Р	Н	Р	Н	Р	Н	Р	Н	Р	Н	Р	Н	Р	Н	Р	Н	Р	Н	Р	Н	Р	Н	Р	Н	Р	Н	Р	Н	Р	Н	Р	Н	Р	Н	Р	Н	Р	Н	Р	Н	Р	Н	Р	Н	Р	Н	Р	Н	Р	Н	Р	Н	Р	Н	Р	Н	Р	Н	Р	Н	Р	Н	Р	Н	Р	Н	Р	Н	Р	Н	Р	Н	Р	Н	Р	Н	Р	Н	Р	Н	Р	Н	Р	Н	Р	Н	Р	Н	Р	Н	Р	Н	Р	Н	Р	Н	Р	Н	Р	Н	Р	Н	Р	Н	Р	Н	Р	Н	Р	Н	Р	Н	Р	Н	Р	Н	Р	Н	Р	Н	Р	Н	Р	Н	Р	Н	Р	Н	Р	Н	Р	Н	Р	Н	Р	Н	Р	Н	Р	Н	Р	Н	Р	Н	Р	Н	Р	Н	Р	Н	Р	Н	Р	Н	Р	Н	Р	Н	Р	Н	Р	Н	Р	Н	Р	Н	Р	Н	Р	Н	Р	Н	Р	Н	Р	Н	Р	Н	Р	Н	Р	Н	Р	Н	Р	Н	Р	Н	Р	Н	Р	Н	Р	Н	Р	Н	Р	Н	Р	Н	Р	Н	Р	Н	Р	Н	Р	Н	Р	Н	Р	Н	Р	Н	Р	Н	Р	Н	Р	Н	Р	Н	Р	Н	Р	Н	Р	Н	Р	Н	Р	Н	Р	Н	Р	Н	Р	Н	Р	Н	Р	Н	Р	Н	Р	Н	Р	Н	Р	Н	Р	Н	Р	Н	Р	Н	Р	Н	Р	Н	Р	Н	Р	Н	Р	Н	Р	Н	Р	Н	Р	Н	Р	Н	Р	Н	Р	Н	Р	Н	Р	Н	Р	Н	Р	Н	Р	Н	Р	Н	Р	Н	Р	Н	Р	Н	Р	Н	Р	Н	Р	Н	Р	Н	Р	Н	Р	Н	Р	Н	Р	Н	Р	Н	Р	Н	Р	Н	Р	Н	Р	Н	Р	Н	Р	Н	Р	Н	Р	Н	Р	Н	Р	Н	Р	Н	Р	Н	Р	Н	Р	Н	Р	Н	Р	Н	Р	Н	Р	Н	Р	Н	Р	Н	Р	Н	Р	Н	Р	Н	Р	Н	Р	Н	Р	Н	Р	Н	Р	Н	Р	Н	Р	Н	Р	Н	Р	Н	Р	Н	Р	Н	Р	Н	Р	Н	Р	Н	Р	Н	Р	Н	Р	Н	Р	Н	Р	Н	Р	Н	Р	Н	Р	Н	Р	Н	Р	Н	Р	Н	Р	Н	Р	Н	Р	Н	Р	Н	Р	Н	Р	Н	Р	Н	Р	Н	Р	Н	Р	Н	Р	Н	Р	Н	Р	Н	Р	Н	Р	Н	Р	Н	Р	Н	Р	Н

Условные обозначения: Н - деревья не подлежат рубке; Р - деревья подлежат рубке.
Исполнитель работ по проведению лесопатологического обследования:

Теплов О.А. _____ года. Тел. 8 926 592 27 11
Дата составления документа: _____

Ведомость
лесных участков с выявленными несоответствиями таксационным описаниям
лесных участков с выявленными несоответствиями таксационным описаниям
Субъект Российской Федерации: Оренбургская область. Лесничество (лесопарк): Оренбургское.
Участковое лесничество: Благословенское. Урочище (лесная дача): -.

Год проведения лесоустройства	Номер квартала	Номер выдела	Площадь выдела, га	Целевое назначение лесов	Категория защитных лесов	ОЗУ	Источник данных	Номер ЛП выдела	Площадь ЛП выдела, га	Таксационная характеристика									Заложено пробных площадей	
										состав	порода	возраст, лет	средняя высота, м	средний диаметр, см	тип леса	полнота	бонитет	запас, куб. м/га	количество, шт.	общая площадь, га
2016	67	2	5,6	Защитные	Государственные защитные лесные полосы	опушки лесов, граничащие с безлесными пространствами	ТО			11	12	13	14	15	16	17	18	19	20	21
										5С5ЯЗ	Сосна	55	13	16	КУСТ	0,6	3	110		
							Ф	-	-	8С2ЯЗ	Сосна	62	14	18	КУСТ	0,6	3	130	5	0,2

Примечание:
ТО - таксационные описания
Ф - фактическая характеристика лесного насаждения
Исполнитель работ по проведению лесопатологического обследования:

Теплов О.А.
Дата составления документа: _____ года. Тел. 8 926 592 27 11

ВРЕМЕННАЯ ПРОБНАЯ ПЛОЩАДЬ № 1,2,3,4,5.

1.1 Субъект Российской Федерации: Оренбургская область.

Лесничество (лесопарк): Оренбургское.

Участковое лесничество: Благословенское.

Урочище (лесная дача): -.

Квартал: 67. Выдел: 2. Площадь выдела: 5,6 га.

Лесопатологический выдел: -. Площадь ЛП выдела: - га.

1.2 Метод перече́та: круговые площадки постоянного радиуса.

Количество лент/площадок: 5.

Размеры площадок: радиус 11,3- м.

Размер временной пробной площади: 0,2 га.

1.3 Фактическая таксационная характеристика насаждения:

состав: 8С2ЯЗ; возраст: 62 года; тип леса: КУСТ; бонитет: 3.

запас на га: 130; полнота: 0,6; возобновление: отсутствует.

1.4 Номер очага вредных организмов: б/н.

Тип очага вредных организмов: -.

Фаза развития очага вредных организмов: -.

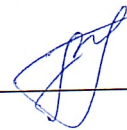
1.5 Причины ослабления, повреждения насаждения и время: некрозно-раковые заболевания ветвей (код 270); межвидовая конкуренция (код 610).

Время повреждения: 2021 гг. Состояние насаждения: без признаков ослабления, СКС насаждения 1,31.

1.6 Назначенные мероприятия: не требует мероприятий.

Исполнитель работ по проведению лесопатологического обследования:

Теплов О.А.



Дата составления документа: _____ года. Тел. 8 926 592 27 11

ВЕДОМОСТЬ ПЕРЕЧЕТА ДЕРЕВЬЕВ

Итоговая ведомость по насаждению. СКС насаждения: 1,31.

Итоговая ведомость по насаждению. СКС насаждения: 1,31.																	Всего	
Ступени толщины см	Количество деревьев по категориям состояния, шт.																шт./ куб.м.	в т.ч. подлежит рубке, %
	1		2		3		4		5		5 (а,б,в)			5 (г,д,е)				
	Н	З	Н	З	Н	З	Н	З	Н	З	Н	З	О	Н	З	О		
1	2	3	4	5	6	7	8	9	10	11	12	13	14	15	16	17	18	19
8	275		48											3			326	0,2
12	24																24	
16	18			3													21	
20	36			3										6			45	0,3
24	12																12	
28	3																3	
-																		
-																		
-																		
-																		
итого, шт	368		48	6										9			431	5,8
итого, куб.м.	22,5		0,8	1,1										1,5			25,9	5,8
итого, куб.%	86,9		3,1	4,2										5,8			100	5,8

Порода1: С. СКС породы: 1,34.

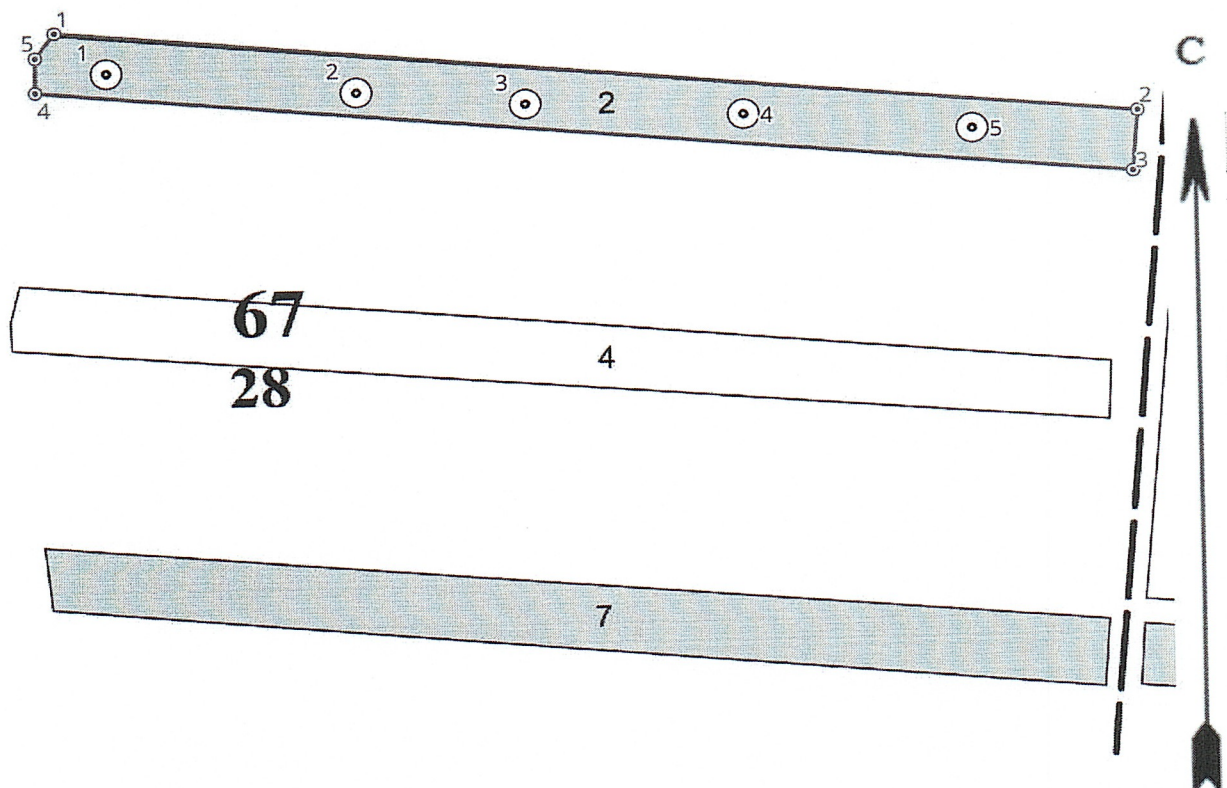
Порода 1: С. СКС породы: 1,34.																		Всего	
Ступени толщины см	Количество деревьев по категориям состояния, шт.																	шт./ куб.м.	в т.ч. подлежит рубке, %
	1		2		3		4		5		5 (а,б,в)			5 (г,д,е)					
	Н	З	Н	З	Н	З	Н	З	Н	З	Н	З	О	Н	З	О			
1	2	3	4	5	6	7	8	9	10	11	12	13	14	15	16	17	18	19	
8	3													3			6	2,7	
12	24																24		
16	18			3													21		
20	36			3										6			45	5,4	
24	12																12		
28	3																3		
-																			
-																			
-																			
-																			
итого, шт	96			6										9			111	7,2	
итого, куб.м.	18,1			1,1										1,5			20,7	7,2	
итого, куб.%	87,5			5,3										7,2			100	7,2	

Порода2: ЯЗ. СКС породы: 1,15.

[illegible]

Абрис участка

M 1:10000



Условные обозначения контур участка неэкспл. площадь точки 1 номер точек
 круговые площадки постоянного радиуса

N квартала	N выдела	N лесопатологического выдела	Размеры ленты (круговой площадки) перечета					Координаты начала, конца и повторных точек лент перечета / центров круговых площадок перечета
			N ленты (площадки)	длина, м	ширина, м	радиус, м	Площадь, га	
67	2		1			11,3	0,04	51.67951989 55.2073469
67	2		2			11,3	0,04	51.67936666 55.21063239
67	2		3			11,3	0,04	51.67927452 55.2128567
67	2		4			11,3	0,04	51.67919356 55.21574349
67	2		5			11,3	0,04	51.67907861 55.21874637

Пространственное размещение лесопатологических выделов
(включается в Акт при выделении лесопатологических выделов, для указания
пространственного расположения поврежденных и погибших насаждений)

Номера точек	Координаты		Длина, м	Номера точек	Координаты		Длина, м
1-2	51,67987554	55,20665	990	4-5	51,67934833	55,20640552	34
2-3	51,67924064	55,220928	60	5-1	51,6796535	55,2064003	30
3-4	51,67870552	55,220874	1003				

Исполнитель работ по проведению лесопатологического обследования:

Фамилия, имя и отчество (при наличии)

Теплов О.А.

Подпись



Дата составления
